



GEMEENTE  
WIJCHEN



# Toepassing van stille wegdekken *Een beleidskeuze?*

Tryfon Roelofs

*Gemeente Wijchen*

Fons Peeters

*M+P raadgevende ingenieurs*

*9 November 2011*

*11:00 uur, Zaal 11*

Congres Geluid, Trillingen, Luchtkwaliteit, Gebied & Gebouw



GEMEENTE  
WIJCHEN



# Gemeente Wijchen

- 40.000 inwoners
- Onder de rook van Nijmegen
- Rijkswegen  
*A50, A73*
- Provinciale wegen  
*N845, N324, A326*
- Rail  
*Den Bosch - Nijmegen*





GEMEENTE  
WIJCHEN



## Gemeente Wijchen

*Gemeente met 'Groen' karakter*





GEMEENTE  
WIJCHEN



## Rijksinfrastructuur

- A50** In 2012 voorzien van ZOAB+
- A326** Reeds lang voorzien van tweelaags ZOAB
- N324** Graafseweg – Alverna: reconstructie – verdiept - tweelaags ZOAB en geluidschermen

**Spoor 's-Hertogenbosch-Nijmegen** Geluidschermen gerealiseerd

*Maar nu het gemeentelijk wegennet nog....*





GEMEENTE  
WIJCHEN



## Kadernota Geluid

### Ambitie:

‘de bestaande, goede leefomgevingkwaliteit voor haar bewoners in de toekomst behouden’

### Beleid?

Toepassen van stille wegdekken op het gemeentelijk wegennet als eerste keus?



GEMEENTE  
WIJCHEN



## Toepassing van stille wegdekken

### Belanghebbenden:

- R.O.
- Milieu
- Verkeer
- Wegbeheer

*Tegenstrijdige belangen?*



GEMEENTE  
WIJCHEN



# Toepassing van stille wegdekken

**Milieu:**

Geluidreductie

kwaliteit leefomgeving





GEMEENTE  
WIJCHEN



## Toepassing van stille wegdekken

**Milieu:**

geluidreductie

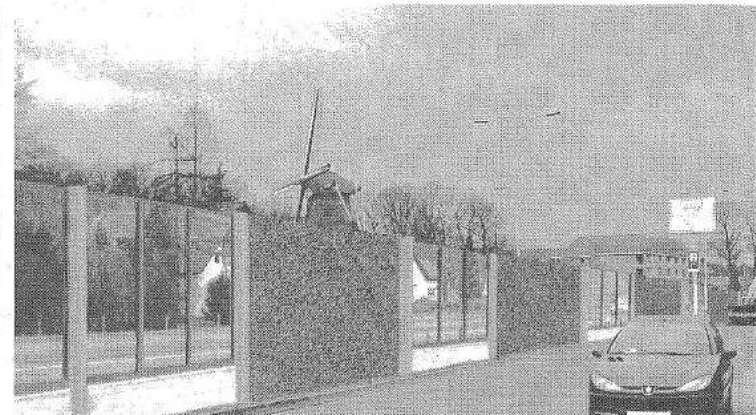
kwaliteit leefomgeving

wegrip 28/4/04

### Alverna wil wel minder geluid maar geen geluidschermen

Metingen wijzen uit dat de geluidsbelasting die de Graafseweg de aanwonende Alvernezen bezorgt te hoog is. Gemeente, provincie en rijk onderkennen dat, er is geld voor een onderzoek naar oplossingen en vorige week woensdag waren de Alvernezen uitgenodigd om te komen kijken en luisteren naar de twee meter hoge geluidschermen die verlichting van de overlast zouden brengen. Computermontages toonden hoe de Graafseweg er straks uit komt te zien. En dat hadden de aanwezige Alvernezen snel gezien. In geen geval geluidschermen, klonk het vrijwel eenstemmig. Curieus was dat wethouder Piet de Bruijn, de bringer van de boodschap, zelf aan de Graafseweg woont en "achter glas" gezet zou worden als de geluidschermen zouden doorgaan.

"Het is de duurste en meest inroterende







GEMEENTE  
WIJCHEN

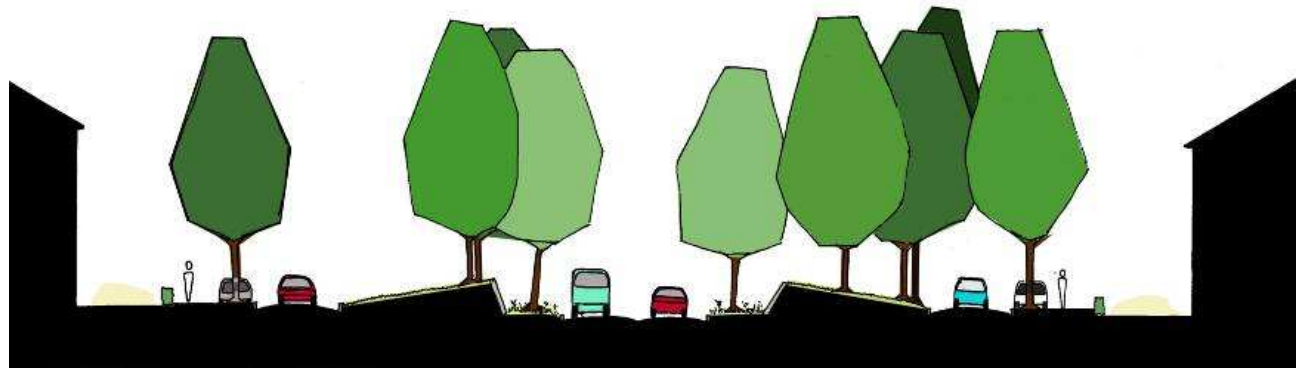


# Toepassing van stille wegdekken

**Milieu:**

Geluidreductie

kwaliteit leefomgeving





GEMEENTE  
WIJCHEN



## Toepassing van stille wegdekken

**R.O.:** Planvorming / kansen en mogelijkheden





GEMEENTE  
WIJCHEN



# Toepassing van stille wegdekken

**Verkeer:**

Bereikbaarheid





GEMEENTE  
WIJCHEN



## Toepassing van stille wegdekken

**Wegbeheer:** Extra onderhoud / veiligheid / strooibeleid





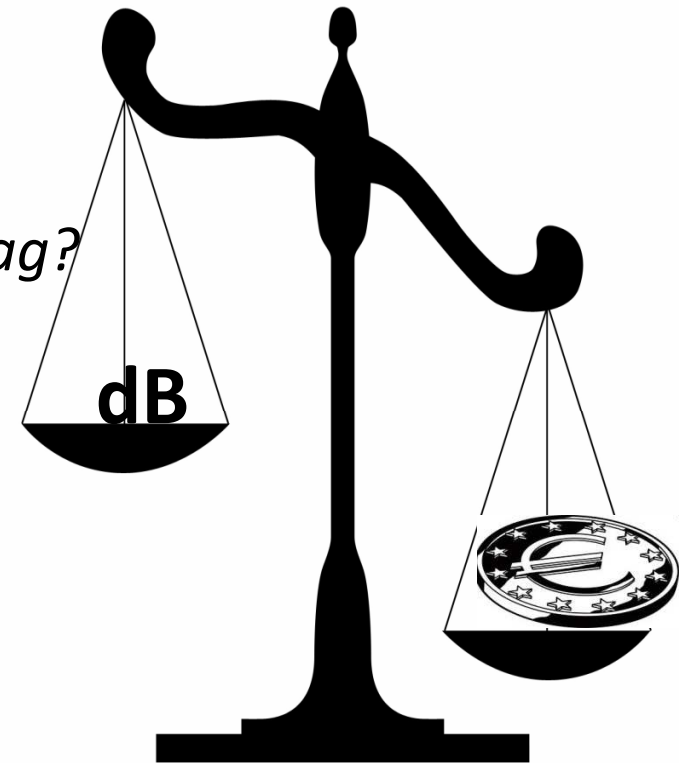
GEMEENTE  
WIJCHEN



## Toepassing van stille wegdekken

**De wil is er bij alle belanghebbenden**

*Maar wat geeft uiteindelijk de doorslag?*





GEMEENTE  
WIJCHEN



# Toepassing van stille wegdekken

## Uitgangspunten Kosten – Baten analyse

### *Gemeentelijke wegen*

*Gebiedsontsluitingswegen (50/80 km/u)*

*Aanzienlijke intensiteit*

*Eerstelijns bebouwing*

*Saneringswoningen*

*In analyse: 19 wegen, totaal 17,2 km*

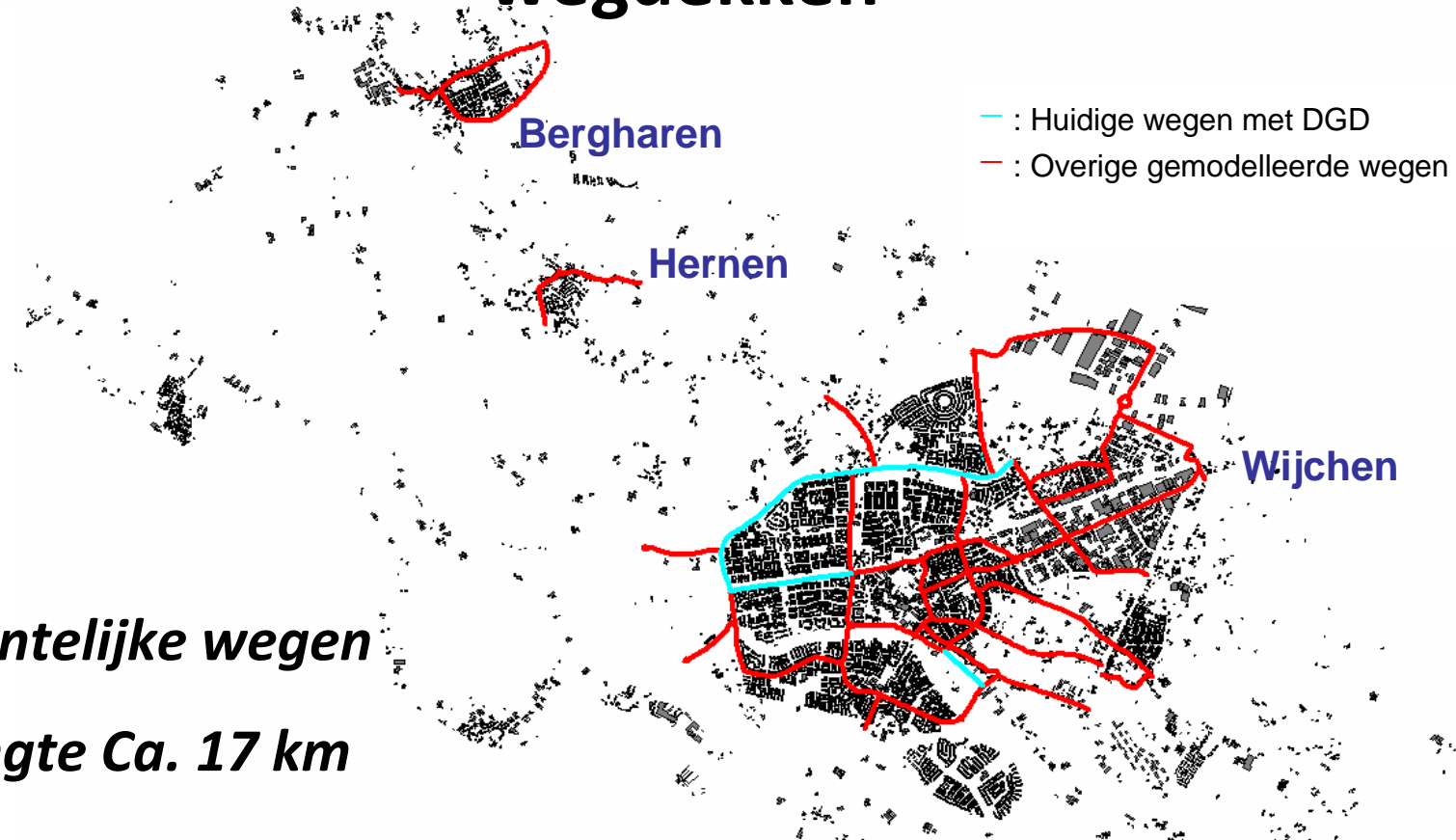
*Toepassing alleen bij groot onderhoud*



GEMEENTE  
WIJCHEN



## Toepassing van stille wegdekken



**19 gemeentelijke wegen**

**Totale lengte Ca. 17 km**



GEMEENTE  
WIJCHEN



# Toepassing van stille wegdekken

## Kosten analyse

- *Gefaseerde invoering (2011 - 2035)*
- *Uitgangspunten onderhoud gebaseerd op lokale situatie en ervaring gemeente*
- *Huidig beleid vs. DGD type A vs. DGD type B*
- *Kosten gebaseerd op aanleg en onderhoud*
- *Kosten gebaseerd op GWW-kosten, juni 2010*





GEMEENTE  
WIJCHEN



# Kosten Analyse

## *Totale Kosten*

	huidige situatie	DGD, type A	DGD, type B
Investeringskosten	€ 8.018.000	€ 8.098.000	€ 8.190000
Jaarlijkse onderhoudskosten	€ 576.000	€ 673.000	€ 833.000

## *Meerkosten*

	Huidige situatie	DGD, type A	DGD, type B
Jaarlijkse onderhoudskosten	€ 0	€ 97.000	€ 257.000



GEMEENTE  
WIJCHEN



## Kosten Analyse

Advies aan B&W voor type A:

Aanleg: minimale meerkosten

Onderhoud:        DGD A + 20% (+ € 97.000 / jr)  
                          DGD B + 50% (+ € 257.000 / jr)

*Deze toename wordt pas bereikt bij totale invoering van DGD op alle 19 bekeken wegen!*

Jaarlijkse verhoging onderhoudsbudget met gem. € 3.500,- per jaar om over de komende 25 jaar in onderhoud te voorzien.



GEMEENTE  
WIJCHEN



## Toepassing van stille wegdekken

### Baten

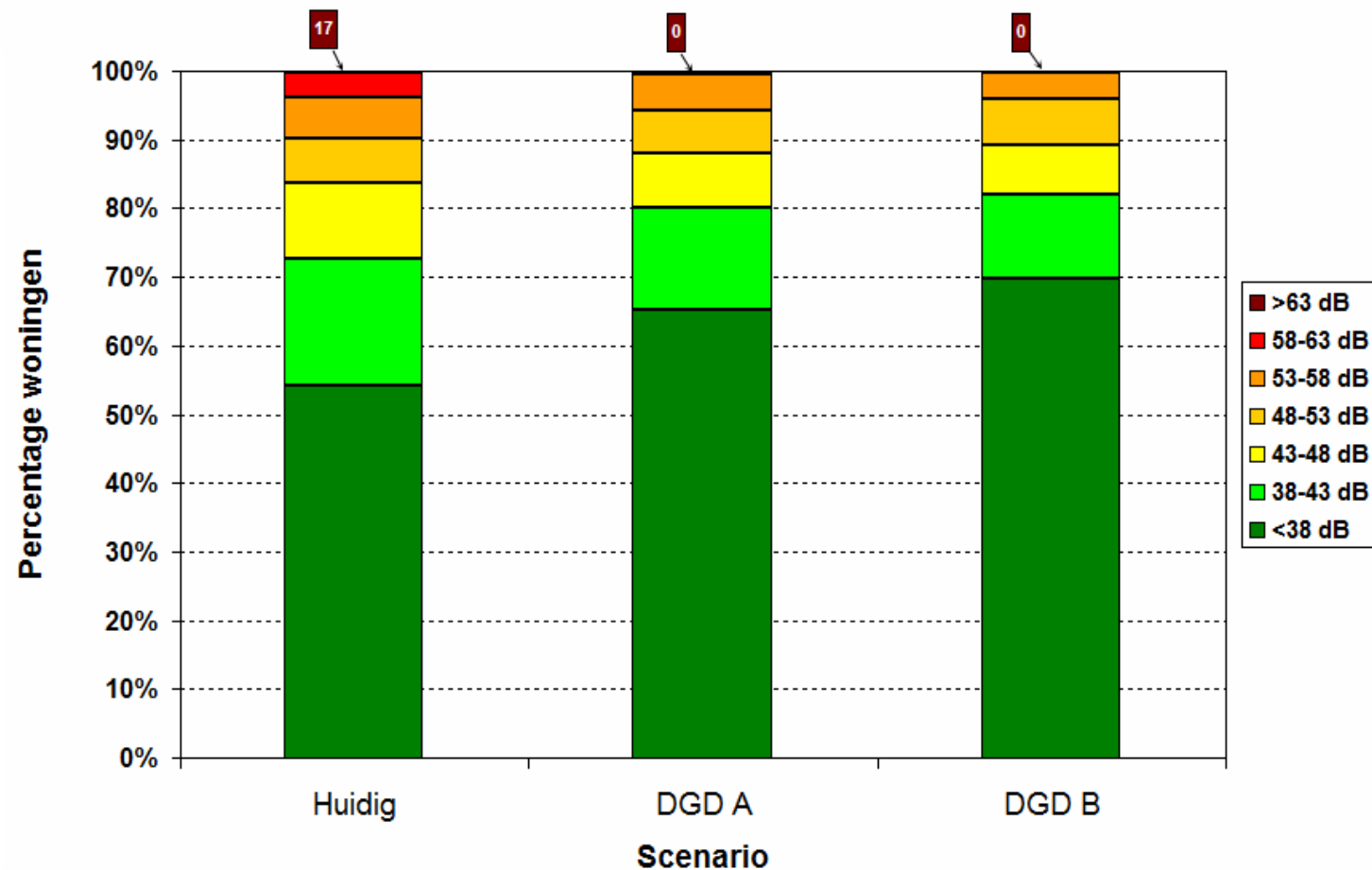
- Kwaliteit leefomgeving
- Verruiming bestemmingsmogelijkheden (bouwplannen)
- Effect op gezondheid
- Afname aantal geluidgehinderden
- Afname saneringswoningen
- Minder klachten van bewoners



GEMEENTE  
WIJCHEN



## Afname geluid gehinderden





GEMEENTE  
WIJCHEN



# Toepassing van stille wegdekken

Verkeersmilieukaart  
Geluidreductie





GEMEENTE  
WIJCHEN



## Afname geluid gehinderden

- Bij toepassing DGD type A:
  - 30 à 40% minder woningen boven voorkeursgrenswaarde (500/600 woningen)
  - 80% minder woningen boven saneringswaarde (50/100 woningen)



GEMEENTE  
WIJCHEN



## Toepassing van stille wegdekken

**Zijn Stille Wegdekken nu de eerste keus in Wijchen?**

Advies B&W

Onderhoudskosten: bij keuze DGD A + 20% (+ € 97.000 / jr)

Baten: ca. + 600 woningen < 48 dB

ca. + 400 woningen < 58 dB

Andere gemeenten toepasbaar?



GEMEENTE  
WIJCHEN



## Toepassing van stille wegdekken

Vragen ?

